

Ichinomiya High School 2012  
School Guidance

# 愛知県立一宮高等学校 ファッション創造科



# ファッション創造科ってどんなことを学ぶの？



1. 体験学習を通してファッションや保育分野の知識や技術を学びます。
2. リーダーとなる人材の育成を目指す専門性の高い知識を学びます。
3. 豊かなライフスタイルを見据えた生涯学習に取り組むための創造力や態度を学びます。
4. 自ら考え行動し、適応していく力やコミュニケーション能力を学びます。
5. 専門性をいかした進路を実現するための知識や技術を学びます。



Check Points!

興味・関心・適性に合わせて2年次にコース選択  
1年生の終わりに選択し、2・3年はコースに分かれて学習します。また、コースの選択は、興味・関心、希望や適性に合わせて、生徒自身が自由に選択できます。

## 入試

入学試験では、定員40名のファッション創造科一括で募集し、各コースに分かれるのは2年次からです。また、推薦入試と一般入試があります。

## 1年

### ファッション創造科

ファッションや保育に関する基礎科目を中心に、家庭科に関する科目を幅広く学びます。

## 2年・3年

### ファッション造形コース

### 子どもの文化コース

ファッション系大学・短大への進学

専門学校への進学/就職

子ども発達や保育系大学・短大への進学

## どんなカリキュラムの3年間なの？

※平成25年度入学生

### 1年生

国語 4	地歴 2	数学 2	理科 2	保健体育 4	英語 3	家庭総合 2	ファッション造形基礎・子どもの発達と保育・生活産業基礎 服飾手芸・生活産業情報・ファッションデザイン 13	HR
---------	---------	---------	---------	-----------	---------	-----------	---	----

### 2年生

国語 4	地歴 2	数学 2	理科 2	保健体育 3	音楽 2	英語 4	家庭総合 2	生活産業基礎・服飾手芸 ファッションデザイン 5	ファッション造形 6	子どもの発達と保育 6	HR
---------	---------	---------	---------	-----------	---------	---------	-----------	--------------------------------	---------------	----------------	----

### 3年生

国語 4	公民 2	数学 2	理科 2	体育 2	英語 4	ファッションデザイン 服飾文化 6	ファッション造形 6	子ども文化 6	課題研究 4	HR
---------	---------	---------	---------	---------	---------	-------------------------	---------------	------------	-----------	----

## 取得できる資格

- 全国高等学校家庭科技術検定
- 全国高等学校保育技術検定
- 秘書技能検定
- 毛糸編物技能検定
- 和服着装入門課程修了証

## 主な進学先

### 四年制大学

椋山女学園大学 名古屋学芸大学  
金城学院大学 名古屋女子大学  
愛知学泉大学 名古屋文理大学  
岐阜女子大学 など

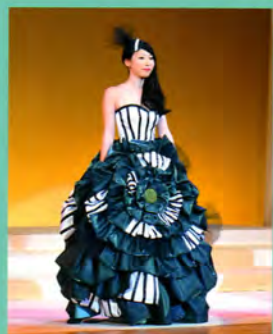
### 短期大学

岐阜市立女子短期大学  
名古屋女子大学短期大学部  
名古屋学芸大学短期大学部  
愛知文教女子短期大学  
愛知学泉短期大学  
修文大学短期大学部  
岐阜聖徳学園大学短期大学部 など

# ファッション 造形コース



ファッション造形やデザインなどを専門的に学び、豊かな衣生活を創造する能力を身につけます。



# 子どもの 文化コース



新たな時代の子どもの文化の創造をめざし、子どもを総合的に理解し、保育、教育の現場で実践していく力を養います。



# 学校行事

※ファッション創造科独自の行事以外は普通科とともに実施します。  
**伝統と革新**  
**新しい時代に向けた活動**



入学式



遠足



文化祭



体育祭

4 入学式  
 実力考査  
 PTA 総会  
 体力テスト

5 中間考査  
 遠足  
 修学旅行

6 教育実習  
 校内外美化活動  
 幼稚園・保育園実習(通年)  
 文化講演会

7 期末考査  
 クラスマッチ  
 保護者懇談会  
 補習

8 部活動合宿  
 インターンシップ  
 学校祭準備

9 実力考査  
 学校祭(文化祭・体育祭)

10 SSH文化講演会  
 中間考査  
 校内外美化活動

11 期末考査

12 保護者懇談会  
 補習

1 実力考査  
 予餞会コンクール  
 予餞会

2 ファッション創造科  
 卒業研究発表会  
 学年末考査

3 卒業式  
 クラスマッチ  
 終業式



修学旅行



クラスマッチ



ファッション創造科 作品発表フィナーレ



予餞会(市民会館)

# 部活動

**Sports**  
 ■運動部

- 弓道
- 剣道
- 柔道
- 陸上
- 卓球
- 野球
- ソフトボール
- ソフトテニス

- バスケットボール
- バレーボール
- ハンドボール
- ラグビー
- サッカー
- 水泳
- 体操
- 山岳

**Culture**  
 ■文化部

- 書道
- 華道
- 茶道
- 生活
- 手芸
- 生物
- 数学
- 物化
- 英語

- 地学
- 吹奏楽
- 文芸
- 放送
- 写真
- 音楽
- 美術
- 演劇

※普通科・ファッション創造科が一緒に活動します。



## ●交通機関

JR 東海：尾張一宮 名鉄：名鉄一宮下車 徒歩 20 分  
 名鉄バス：一宮駅前より「岩倉行」花岡町下車 徒歩 5 分

## 愛知県立一宮高等学校

〒491-8533 愛知県一宮市北園通6-9  
 TEL.0586-72-0191 FAX.0586-73-1083

●ホームページ <http://www.ichinomiya-h.aichi-c.ed.jp>